

# 株式会社AIRMAN

2025年4月より北越工業株式会社から社名が変更となりました。

本 社 ・ 工 場 新潟県燕市下葉生津3074 〒959-0293  
TEL:0256-93-5571(代) FAX:0256-94-7567

東 京 本 社 東京都新宿区西新宿1-22-2 新宿サンエービル 〒160-0023

●東日本営業部 TEL:03-3348-8563 FAX:03-3348-7241  
●直 需 部 TEL:03-3348-8565 FAX:03-3342-5966  
●海 外 営 業 部 TEL:03-3348-7281 FAX:03-3348-7289  
●販 売 促 進 部 TEL:03-3348-8569 FAX:03-5322-8550

●東日本営業部  
北 海 道 支 店 北海道札幌市中央区南一条東2-2-5 〒060-0051  
札幌営業所 TEL:011-222-1122 FAX:011-222-1129

東 北 支 店 宮城県仙台市宮城野区中野2-4-8 〒983-0013  
仙台営業所 TEL:022-258-9321 FAX:022-258-8787

北 関 東 支 店 群馬県高崎市倉賀野町2465-15 〒370-1201  
高崎営業所 TEL:027-347-5612 FAX:027-347-5613  
新 潟 営 業 所 新潟県燕市笹曲 5-22 〒959-0117  
TEL:0256-97-3707 FAX:0256-97-3705

東 京 支 店 東京都新宿区西新宿1-22-2 新宿サンエービル 〒160-0023  
東京営業課 TEL:03-3348-8563 FAX:03-3348-7241  
千 葉 営 業 所 千葉県千葉市中央区港町 12-6 〒260-0831  
TEL:043-223-1092 FAX:043-223-1096  
沖 縄 営 業 所 沖縄県浦添市牧港 5-6-3 〒901-2131  
TEL:098-879-3311 FAX:098-879-3335

西 関 東 支 店 神奈川県相模原市中央区南橋本3-9-15 〒252-0253  
神奈川営業所 TEL:042-700-5020 FAX:042-700-5021  
静 岡 営 業 所 静岡県静岡市駿河区栗原6-25 〒422-8008  
TEL:054-264-1512 FAX:054-264-1513

●西日本営業部  
中 部 支 店 愛知県一宮市伝法寺5-10-2 〒491-0828  
名古屋営業所 TEL:0586-77-8851 FAX:0586-76-4192  
金 沢 営 業 所 石川県金沢市長田2-28-14 〒920-0043  
TEL:076-233-1152 FAX:076-233-1262

大 阪 支 店 大阪府摂津市新在家2-32-13 〒566-0055  
大阪営業課 TEL:06-6349-3631 FAX:06-6349-1141  
高 松 営 業 所 香川県高松市春日町1648-2 〒761-0101  
TEL:087-841-6101 FAX:087-843-3574

中 国 支 店 広島県広島市西区観音新町4-10-189 〒733-0036  
広島営業所 TEL:082-292-1122 FAX:082-292-1130

九 州 支 店 福岡県大野城市御笠川6-1-2 〒816-0912  
福岡営業所 TEL:092-504-1831 FAX:092-504-1839  
南九州営業所 鹿児島県始良市加治木町反土1442-8 〒899-5231  
TEL:0995-62-4166 FAX:0995-62-4018

●直 需 部 東京都新宿区西新宿1-22-2 新宿サンエービル 〒160-0023  
直 需 課 TEL:03-3348-8565 FAX:03-3342-5966  
電 設 ・ プ ラ ン ト 課 TEL:03-3348-7244

ホームページ <https://www.airman.co.jp>

## ◆サービスセンター 株式会社 エーエスシー

本社・東関東事業所 埼玉県八潮市南後谷242 〒340-0831  
TEL:048-932-6401 FAX:048-932-6403

東 北 事 業 所 宮城県仙台市宮城野区中野2-4-8 〒983-0013  
TEL:022-259-0191 FAX:022-259-0120

新 潟 事 業 所 新潟県燕市笹曲5-22 〒959-0117  
TEL:0256-97-3603 FAX:0256-77-8989  
部 品 課 TEL:03-6304-5481 FAX:03-6304-5482  
TEL:0256-98-0005 FAX:0256-98-0006

北 関 東 事 業 所 群馬県高崎市倉賀野町2465-15 〒370-1201  
TEL:027-347-5625 FAX:027-347-5626

西 関 東 事 業 所 神奈川県相模原市中央区南橋本3-9-15 〒252-0253  
TEL:042-779-9666 FAX:042-779-9668

静 岡 事 業 所 静岡県静岡市駿河区栗原6-25 〒422-8008  
TEL:054-264-1512 FAX:054-264-1513

小 池 事 業 所 千葉県木更津市築地1-1 君津製造所ビジネスセンター311 〒292-0835  
TEL:0438-40-5588 FAX:0438-38-0789

名 古 屋 事 業 所 愛知県一宮市伝法寺5-10-2 〒491-0828  
TEL:0586-75-5521 FAX:0586-75-5520

金 沢 事 業 所 石川県金沢市長田2-28-14 〒920-0043  
TEL:076-260-1071 FAX:076-260-1072

大 阪 事 業 所 大阪府摂津市新在家2-32-13 〒566-0055  
TEL:06-6349-3641 FAX:06-6349-3651  
部 品 課 TEL:06-6349-3670 FAX:06-6349-3671


高 松 事 業 所 香川県高松市春日町1648-2 〒761-0101  
TEL:087-844-8660 FAX:087-841-5761

広 島 事 業 所 広島県広島市西区観音新町4-10-189 〒733-0036  
TEL:082-297-3500 FAX:082-294-8320

九 州 事 業 所 福岡県大野城市御笠川6-1-2 〒816-0912  
TEL:092-580-8851 FAX:092-504-1055

ホームページ <https://www.a-s-c.net>

## ISO9001、ISO14001の認証工場で生産しています。



ISO 9001  
ISO 14001

**ISO9001: JQA-0581**

■ 本社工場 / 関連事業所  
■ イーエヌシステム(株) ■ (株) ファンドリー

**ISO14001: JQA-EM4670**

■ 本社工場

今後も、安心してご使用いただける高品質の製品をお届けいたします。

**⚠ 安全に関するご注意**

- 高所作業車は法令により定期的自主検査と作業開始前の点検が義務づけられています。
- 取扱説明書にしたがって、安全にご使用ください。
- 故障や事故を未然に防止するために、日常点検・定期点検を必ず行なってください。
- 本機は屋内専用機ですので、屋外では使用しないでください。
- 屋内であっても、強風や突風の当たる場所で本機を使用しないでください。転倒の恐れがあります。

## 高所作業車の運転には

作業床高さが2m以上10m未満のものは「特別教育」、10m以上のものは「技能講習」の修了証が必要となります。

- このカタログは2025年3月現在のものです。仕様及び外観等は予告なく変更することがありますのでご了承ください。
- 印刷の関係上、塗装色など実際の製品と異なることがありますのでご了承ください。

**お客様技術相談室**



0120-07-6364

**AIRMAN** は(株)AIRMANの登録商標です。

販売店

# 高所作業車 ENTL/ENCLシリーズ



## 垂直昇降(シザース)型 高所作業車

# ENTL / ENCL シリーズ

作業床最大地上高 **4.0m | 4.5m | 6.1m | 6.8m | 8.0m | 9.9m**



機能性・利便性・安全性に、さらなる+ (プラス) を。

# SMART & SAFETY PLUS

高所作業車をご使用いただいているお客様の声や各種データを集計し、  
 装備の追加や機能を見直すことによって機能性・利便性・安全性を高めた待望の新モデルが登場しました。  
 “SMART(洗練・知的)”で“SAFETY(安心・安全)”な作業をお届けする高所作業車に、  
 機能性・利便性・安全性を向上させる、さらなる+ (プラス) によって進化しました。

無足場工法による設備・内装工事、メンテナンス作業などに最適な高所作業車。

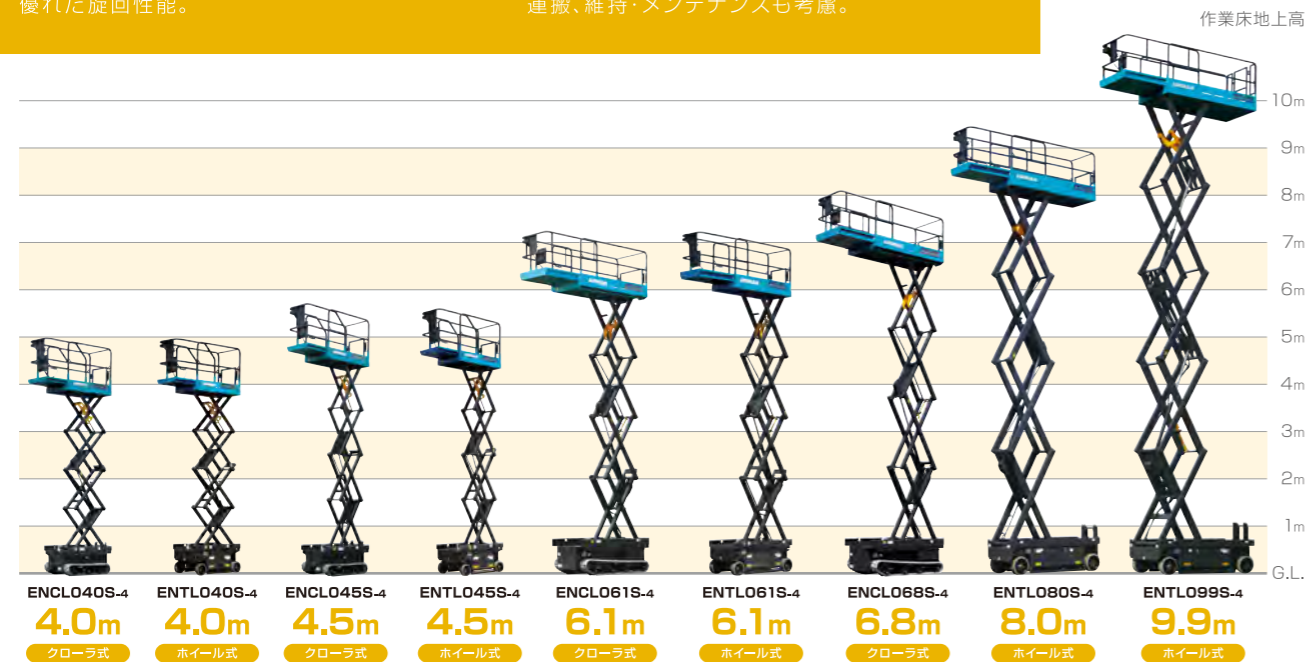
作業床地上高▷	4.0m	4.5m	6.1m	6.8m	8.0m	9.9m
クローラ式	ENCL040S-4	ENCL045S-4	ENCL061S-4	ENCL068S-4	—	—
ホイール式	ENTL040S-4	ENTL045S-4	ENTL061S-4	—	ENTL080S-4	ENTL099S-4

## クローラ式 ENCL Series

スピターン、ピボットターンなど優れた旋回性能。

## ホイール式 ENTL Series

作業効率はもちろん、運搬・維持・メンテナンスも考慮。



## おすすめポイント

誤操作防止機能を装備!

### フェールセーフ機能を採用の新操作方法

フェールセーフ機能とは・・・  
 誤動作または何らかの障害が発生した場合、常に安全側に制御する機能のことです。

誤操作防止対策として、フェールセーフ機能を採用しました。電源投入後はニュートラル状態となり、「上昇下降」または「走行移動」を選択してから操作することで、誤操作を防止します。



※イラスト部分はイメージです。  
 ※記載以外の操作方法もございます。詳しくはお問い合わせください。

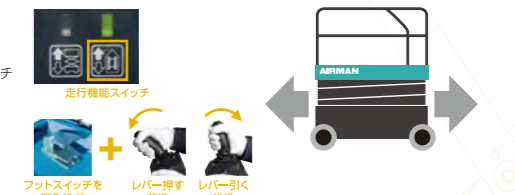
#### 上昇下降の操作方法

- ①電源スイッチを入れる
- ②上部操作盤の昇降・走行切替スイッチの「**リフト機能スイッチ**」を押す
- ③フットスイッチを踏み込み  
 上部操作盤のトリガースイッチを握りながら操作レバーを操作する



#### 走行移動の操作方法

- ①電源スイッチを入れる
- ②上部操作盤の昇降・走行切替スイッチの「**走行機能スイッチ**」を押す
- ③フットスイッチを踏み込み  
 上部操作盤のトリガースイッチを握りながら操作レバーを操作する



移動操作が乗車せずに地上からでも行える!

### 1本レバー上部操作盤

2本レバーから1本レバーに変更したことで片手操作が可能。  
 さらに操作盤は簡単に取り外しができるため、地上からの操作が容易に行えます。  
 傾斜地や高さが低い出入口をくぐり抜ける際に便利です。

レバー操作制御:特許出願済み

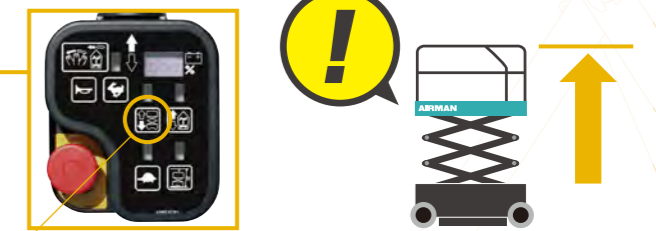


繰り返し作業や挟まれ事故の抑制に!

### NEW 上端設定機能

最上端の高さを任意に設定が可能です。  
 同じ高さでの繰り返し作業等の際に高さ調整が不要になりますので、作業効率が改善されます。また、天井の低い場所でも任意の高さで止まりますので、挟まれ事故の軽減にもなります。

「リフト機能スイッチ」を長押しすると現状の高さが最上端に設定されます。



微調整など繊細な操作に便利!

### NEW 極低速モード(上昇・走行)

スイッチを押している間は極低速モードになり、「高さの調整」や「壁寄せ」などの繊細な操作が容易にできます。

「亀ボタン」を押しながら走行・昇降すると極低速モードで操作可能。

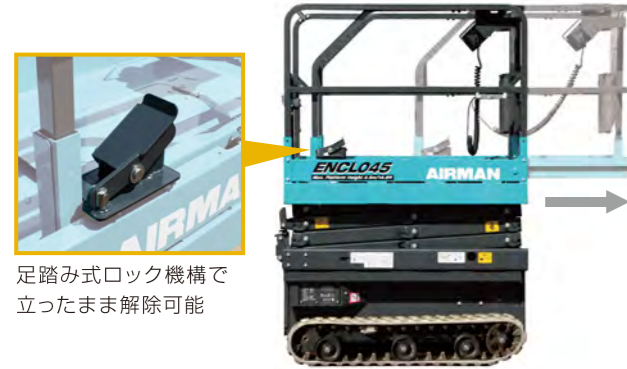


## おすすめポイント

立ったまま作業床が拡張できる!

### スライドデッキ足踏み式ロック機構

従来機では手で解除していたスライドデッキのロックを、屈まず立ち上がったまま足踏みで解除可能になりました。楽にスピーディにデッキを拡張・格納できます。



足踏み式ロック機構で立ったまま解除可能

積み込みしやすい!

### 縦方向にフォークポケットを追加

横方向のフォークポケットに加えて新たに縦方向のフォークポケットを追加し、縦横方向からフォークリフトでの運搬が可能になりました。



新たに追加された縦方向のフォークポケット  
(運搬イメージ)

※縦方向でのフォークリフトの使用は、後方側からのみ可能となります。

横方向のフォークポケット  
(運搬イメージ)

対象機種: ENCL040~068S / ENTL040~061S

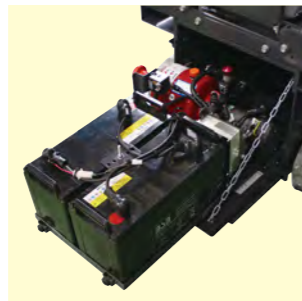
日常点検や整備の際に便利!

### 優れたメンテナンス性

4m/6mクラス(ENCL061/068Sは除く)はワンサイドメンテナンスを採用し、ENCLシリーズは車輪後方から、ENTLシリーズは車輪側面(片側)からのアクセスのみでバッテリーの毎日点検、交換作業も容易に行えます。

8m/9mクラスも車輪側面から油圧ユニットを旋回させて引き出しが可能で、配管やモータなどが容易にメンテナンスできます。

#### ENCLシリーズ



4mクラス  
ENCL040S/ENCL045S



バッテリー(後方)

6mクラス  
ENCL061S/ENCL068S

※バッテリーと油圧ユニットはそれぞれ車輪の前後に搭載。

油圧ユニット(前方)



#### ENTLシリーズ



4mクラス  
ENTL040S/ENTL045S



6mクラス  
ENTL061S

6mクラスはバッテリーを4個まで搭載でき、長時間の運転が可能になります!



バッテリー(左側面)

8m/9mクラス  
ENTL080S/ENTL099S

※バッテリーと油圧ユニットはそれぞれ車輪の両側面に搭載。

油圧ユニット(右側面)



旋回させて引き出し可能!

## 優れた機能や装備

### センター吊りフック

作業床の中心に備えたセンター吊りフックにより、トラックへの積み込みが簡単に行えます。

特許登録済

4トンユニット(2.9トン吊り) 積み降ろしOK

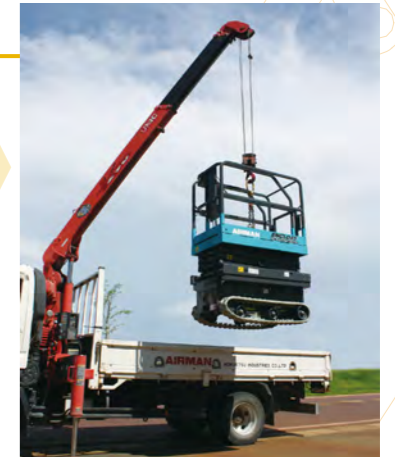
さらに

#### NEW 安全に考慮した構造を採用

センター吊りフックの半掛かり吊り上げによる落下事故を軽減するため、ロックをしないとセンター吊りフックを使用できない構造になっています。



吊り上げ部分



〈積載イメージ〉

### 防水構造 屋外保管OK

メンテナンス性と防水性を両立したフレーム構造により、電気部品を保護することで屋外保管が可能です。その防水性能は厳しい散水試験で実証済みです。

### インテリジェンスな充電

温度センサにより、バッテリーの温度を監視して適正な電流・電圧で充電を行います。外気温に応じた適切な充電電圧に調整することで、季節を問わずに安定した充電が可能です。充電器は交流100V/200V電源に対応可能です。

### 故障診断機能

異常を検知する電気回路を搭載。コントローラは各種センサが測定したデータを解析して、故障を診断します。故障を検知した場合は診断結果をモニタパネルに表示します。この診断結果を確認することにより、不具合対応、修理をより迅速に行うことができます。

### モニタパネル

下部操作部にモニタパネルを装備し、

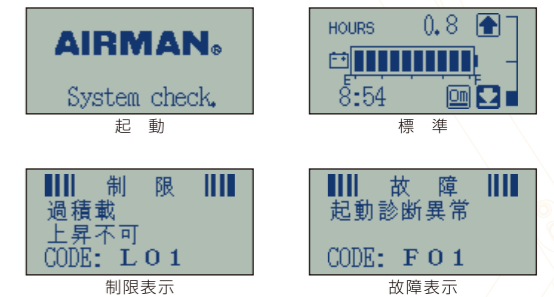
- 起動画面
- 標準画面
- 制限表示画面\*
- 故障表示画面

などの表示を行います。

また、制限表示・故障表示は発生時、優先的に表示されます。



下部操作盤



※定格荷重を超える積載や走行モータの過熱などを検知した場合にモニタパネルに表示されて操作が制限されます。

### 様々な安全装置を標準装備

緊急の際に停止させる非常停止スイッチや、降下させるための非常降下バルブに加え、リリーフバルブと圧力センサの二つの過積載防止装置や急降下防止機能など、様々な安全装置を標準装備しています。また、先進の運転支援装置もオプションとして選択可能となりました。

#### 安全装置

- 傾斜角警報装置
- 急降下防止装置
- 走行・昇降警報装置
- 過積載警報装置
- 非常停止装置(非常停止スイッチ)
- 非常降下装置(非常降下バルブ)
- 操作レバーガード
- 天井障害物検知装置 オプション
- ハンドガイド オプション



非常停止装置  
(非常停止スイッチ)



非常降下装置  
(非常降下バルブ)

# 充実のオプション 工場出荷時オプション

## 天井との挟まれ事故防止に！ 天井障害物検知装置

作業床の上昇時に衝突物を検知するとブザー音を発報し、上昇動作を自動で停止します。レーザとAIカメラの組み合わせにより、超音波センサーでは検知できない小さな衝突物を検知します。レーザ光は安全基準クラス1Mに対応しています。

- 衝突物を検知
- 検知エリアは作業床の真上をカバー

\*本装置は製造時対応オプションです。 \*イラスト部分はイメージです。

**⚠** 運転支援装置の検知情報は目安であり、安全を保証するものではありません。  
検知対象物や周囲の環境によって正確に機能しない場合があります。



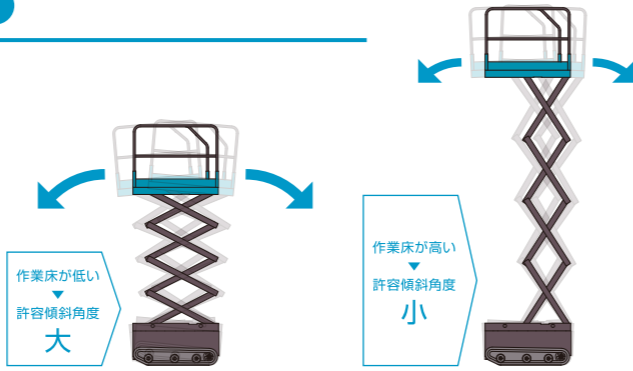
## 傾斜地での使用範囲が大幅に拡大！ 許容傾斜角度 自動切替機能 L制御方式

作業床の高さに応じて許容傾斜角度の警報が自動で切り替わります。

作業床の高さ	ENCL040/045S		ENTL040/045S		ENTL080S	
	前後	左右	前後	左右	前後	左右
最下端～3.0m	3.5度	3.0度	4.0度	2.5度	4.0度	3.0度
3.0m～最上端	2.5度	2.0度	3.0度	2.0度	3.0度	1.7度

作業床の高さ	ENCL061/068S		ENTL061S		ENTL099S	
	前後	左右	前後	左右	前後	左右
最下端～2.0m	4.0度	3.5度	4.0度	3.5度	4.0度	3.0度
2.0m～4.5m	3.5度	2.5度	3.5度	2.0度	3.5度	2.0度
4.5m～最上端	3.0度	2.0度	3.0度	2.0度	3.0度	1.7度



## **NEW** 傾斜地で 上昇可能な高さを表示

傾斜角度に応じて上昇可能な高さを  
上部操作盤のディスプレイに表示します。  
現在地(傾斜地)で上昇可能な高さが一目で判断できます。

\*本装置は製造時対応オプションです。 \*イラストはイメージです。 \*画面はハメコミ合成です。

「高さ表示ボタン」を押すと上昇可能な高さがディスプレイに表示。



## オプション・特殊仕様への対応表

様々なオプション・特殊仕様をご用意。

●: 標準装備 ▲: オプション ■: 製造時オプション —: 未設定



	クローラ式				ホイール式				
	ENCL040S	ENCL045S	ENCL061S	ENCL068S	ENTL040S	ENTL045S	ENTL061S	ENTL080S	ENTL099S
2人乗り仕様	■ <sup>※1</sup>	—	—	●	■ <sup>※2</sup>	—	■ <sup>※3</sup>	●	●
バッテリー4個搭載	—	—	●	●	—	—	■ <sup>※4</sup>	●	●
L制御仕様(許容傾斜角 自動切替機能)	■	■	■	■	■	■	■	■	■
デルタQ製充電器	■	■	■	■	■	■	■	■	■
天井障害物検知装置(レーザ式)	■	■	■	■	■	■	■	■	■
上部操作盤 2レバー金属BOX	■	■	■	■	—	—	—	—	—
1レバー樹脂BOX(1軸式操作レバー)+ターンSW	—	—	—	—	■	■	■	■	■
充電ケーブル延長	▲	▲	▲	▲	▲	▲	▲	▲	▲
上部操作盤の塗装保護ビニルカバー	▲	▲	▲	▲	▲	▲	▲	▲	▲
上部操作盤の防護カバー	▲	▲	▲	▲	▲	▲	▲	▲	▲
下部操作盤の塗装保護ビニルカバー	▲	▲	▲	▲	▲	▲	▲	▲	▲
フラッシュライト	▲	▲	▲	▲	▲	▲	▲	▲	▲
ハンドガイド	▲	▲	▲	▲	▲	▲	▲	▲	▲

\*1 作業床高さは3.8mとなります。仕様変更に伴い、機体質量と全幅(車幅)が変更になります。 \*2 作業床高さは3.8mとなります。仕様変更に伴い、機体質量が変更になります。 \*3 作業床高さは5.8mとなります。仕様変更に伴い、機体質量と全幅(車幅)が変更になります。 \*4 仕様変更に伴い、機体質量が変更になり、充電器はデルタQ製になります。

# 主要諸元

### ■クローラ式

型式	ENCL040S-4		ENCL045S-4		ENCL061S-4		ENCL068S-4	
名称	垂直昇降(シザーズ)型クローラ式高所作業車							
作業床								
①最大地上高	mm	4,000	4,500	6,100	6,800			
②最低地上高	mm	960		1,100		1,100		
内側寸法 ③全長×④全幅×⑤全高	mm	1,200×645×930		1,900×885×930		1,900×885×930		
⑥拡張デッキスライド量	mm	550		900		900		
最大積載荷重	kg	200		250		250		
拡張部最大積載荷重	kg	115		125		125		
最大乗車人員	人	1		2		2		
昇降装置	一端固定式4段X型							
形式								
昇降速度(上昇/下降) <sup>※1</sup>	sec	20 / 21	24 / 25	30 / 25	34 / 27			
走行装置								
駆動方法	DCモータ							
走行速度	km/h	0~2.0		0~2.0		0~2.0		
登坂能力	度	14		15		15		
最小旋回半径		その場旋回(715mm)		その場旋回(1,180mm)		その場旋回(1,180mm)		
電源								
入力電源	V	単相AC100-200 <sup>※3</sup>		DC24		DC24		
バッテリー電圧	V	105		210		210		
バッテリー容量(5時間率)	Ah	BPC12-120×2個		BPC12-120×4個		BPC12-120×4個		
車両諸元								
⑦全長×⑧全幅×⑨全高	mm	1,300(ステップ格納時)×780×1,890		2,100×990×2,030		2,100×990×2,030		
機体質量	kg	770		1,420		1,620		

### ■ホイール式

型式	ENTL040S-4		ENTL045S-4		ENTL061S-4		ENTL080S-4		ENTL099S-4	
名称	垂直昇降(シザーズ)型ホイール式高所作業車									
作業床										
①最大地上高	mm	4,000	4,500	6,100	8,000	9,900				
②最低地上高	mm	975		1,060		1,220		1,365		
内側寸法 ③全長×④全幅×⑤全高	mm	1,200×645×930		1,610×645×930		2,200×725×930		2,215×1,075×930		
⑥拡張デッキスライド量	mm	550		930		1,000		1,000		
最大積載荷重	kg	200		250		320		320		
拡張部最大積載荷重	kg	115		125		125		125		
最大乗車人員	人	1		2		2		2		
昇降装置	一端固定式4段X型									
形式										
昇降速度(上昇/下降) <sup>※1</sup>	sec	20 / 21	24 / 25	30 / 24	33 / 35	48 / 50				
走行装置										
駆動方法	DCモータ									
走行速度(高速/低速) <sup>※2</sup>	km/h	0~3.0		0~4.0 / 0~2.2		0~3.2 / 0~2.5		0~3.5 / 0~2.7		
登坂能力	度	10		12		12		12		
最小旋回半径	mm	1,250		1,550		1,960		2,130		
電源										
入力電源	V	単相AC100-200 <sup>※3</sup>		DC24		DC24		DC24		
バッテリー電圧	V	105		210		210		210		
バッテリー容量(5時間率)	Ah	BPC12-120×2個		BPC12-120×2個 / 210(バッテリー4個)		BPC12-120×4個		BPC12-120×4個		
車両諸元										
⑦全長×⑧全幅×⑨全高	mm	1,305(ステップ格納時)×760×1,905		1,835×760×1,990		2,450×810×2,150		2,450×1,150×2,295		
機体質量	kg	740		1,230		2,335		2,355		

\*1 最大積載荷重時の値です。 \*2 作業床格納状態、最大積載荷重時の値です。 \*3 充電用の電源プラグは100V用になります。

### ■車輦寸法図

